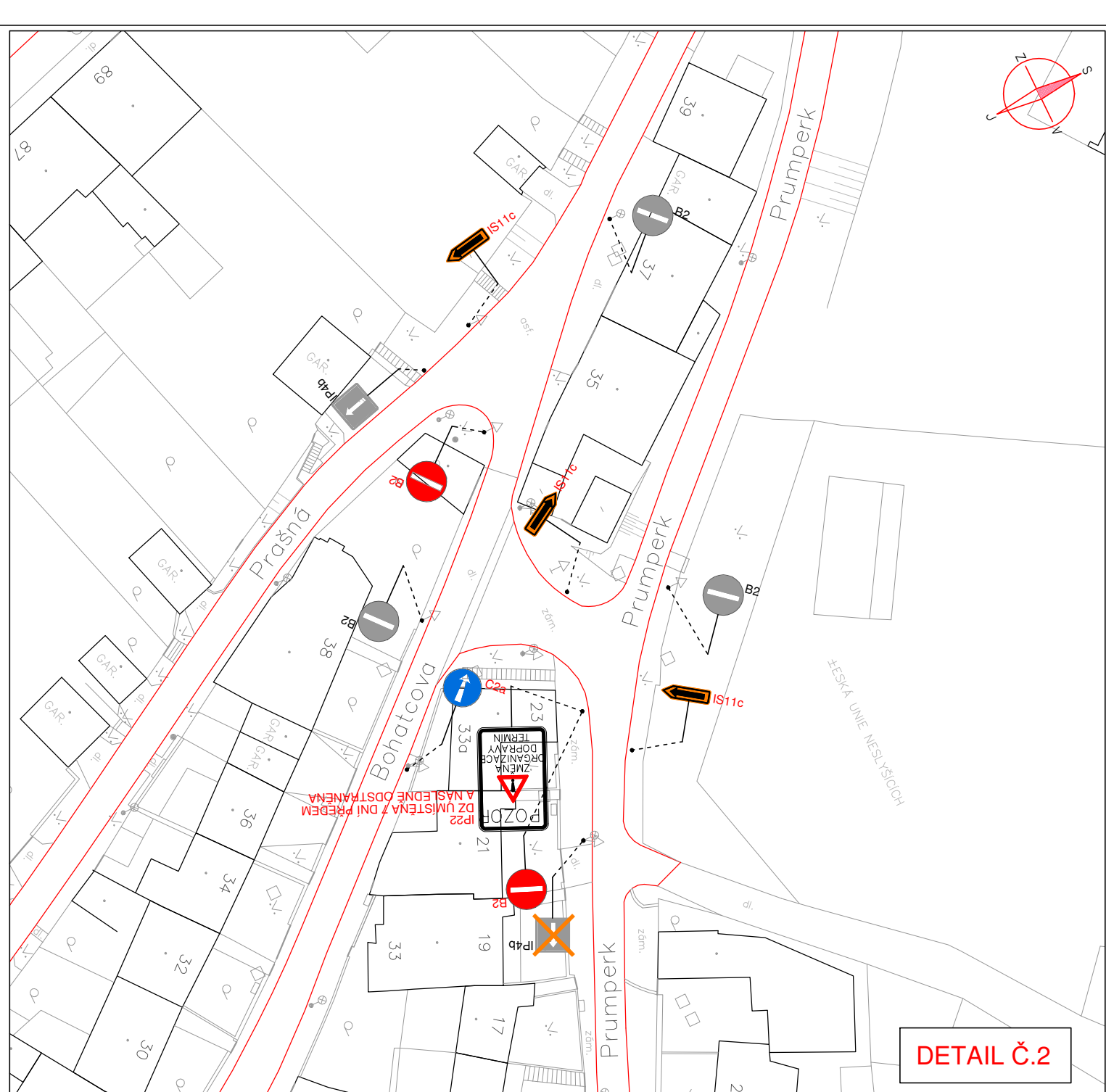


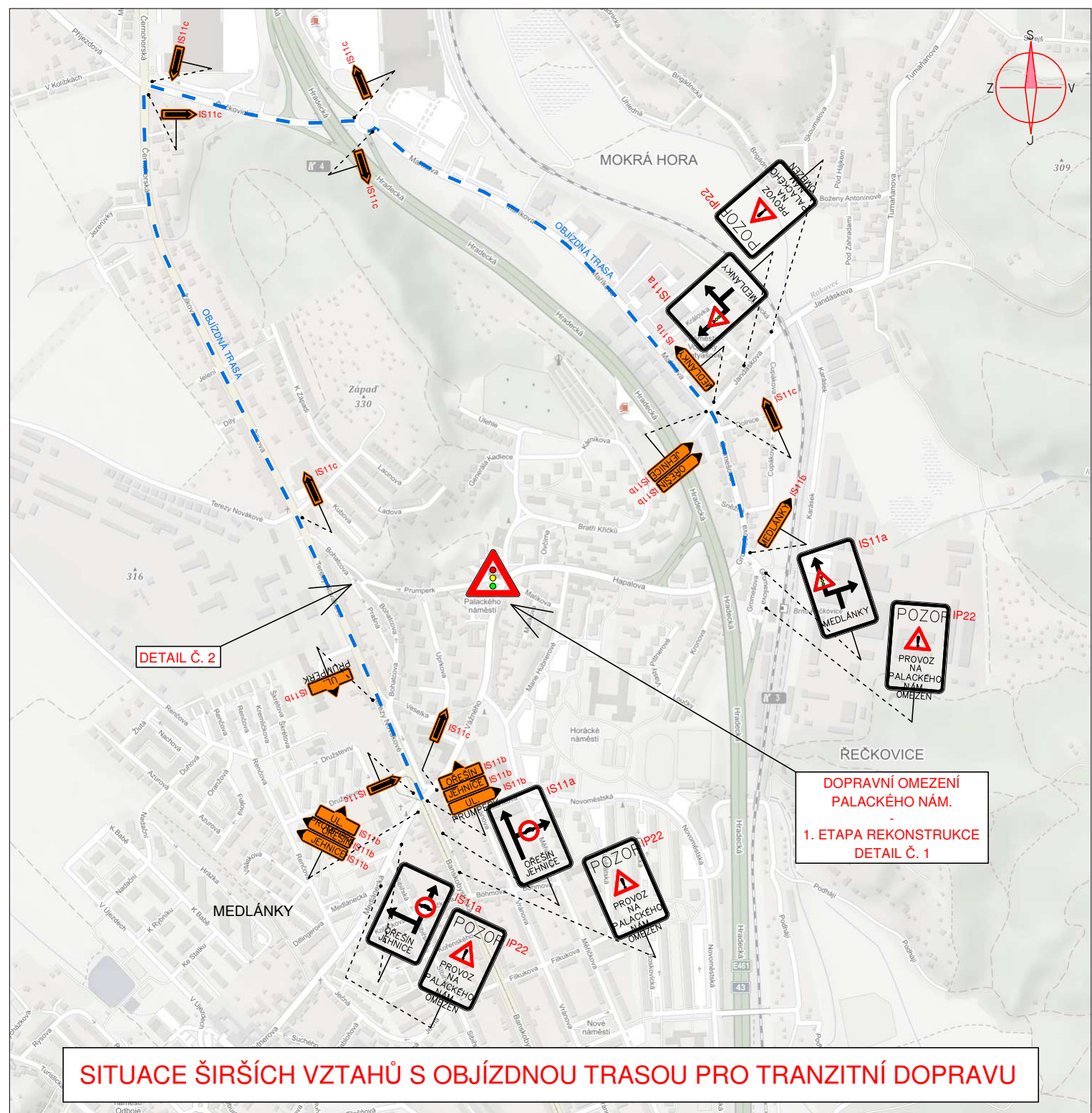
DETAIL Č.1



DETAIL Č.2

POZNÁMKA:  
DOČASNÉ SSZ BUDOU ŘÍZENY POMOCÍ OPTICKÝCH ČIDEL.  
SESTAVY S SSZ A VÝVRANÍ SSZ BUDOU UMÍSTĚNY 7 DNÍ PŘEDEM.  
STAVBA BUDE OHRANĚNA MOBILNÍM OPOČENÍM  
DO OBJEKTU Č. CR. 20, 20A, 21, 23 BUDE ZAJIŠTĚN PŘÍSTUP.

- LEGENDA:
- HRANICE KOMUNIKACE
  - PŘECHODNÉ DZ
  - STÁVAJÍCÍ DZ
  - DOČASNÉ ZNEPLATNĚNÉ DZ
  - STÁVAJÍCÍ VODOROVNÉ DZ
  - PŘECHODNÉ VODOROVNÉ DZ
  - ROZSAH ZABORU



SITUACE ŠIRŠÍCH VZTAHŮ S OBJÍZDOU TRASOU PRO TRANZITNÍ DOPRAVU

## ETAPA Č. 1

NÁMĚT/VYPRACOVÁNÍ: ING. VRABEČ	ZODPOVĚDNÝ PROJEKTANT: ING. VRABEČ	VEDOUcí PROJEKTANT: ING. LAZÁREK, DIS.	TECHNICKÁ KONTROLA: ING. JEZUŽKA
KRAJ: JIHOVMORAVSKÝ	KATASTR. ÚZEMÍ: REČKOVICE		
INVESTOR: BRNĚNSKÉ KOMUNIKACE A. S. Remeslářův tř. 767/1a, 639 00, Brno – Svitava			
OBJEKT: REČKOVICE PALACKÉHO NÁM. OPRAVA STÁVAJÍCÍ KOMUNIKACE A CHODNÍKŮ; KOMUNIKACE - VĚTVĚV A, VČETNĚ CHODNÍKŮ			
SITUACE PŘECHODNÉHO DOPRAVNÍHO ZNAČENÍ			
Měřítko: 1:500		Datum: 08/2018	
		Stupeň: DSP+DPS	
		Formát: 12x44	
		Měřítko: 1:500	
		E.3.	